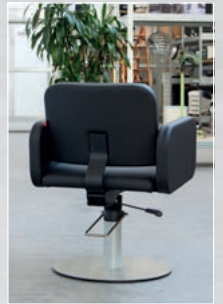




5 Jahre Garantie
auf die Hubhydraulik



Made in Germany



DER MODERNE Friseurstuhl Sylt

Beschreibung:

- /// schlankes Vollpolsterdesign
- /// abgerundete, kubische Form
- /// hoher Sitzkomfort
- /// leicht zu reinigen
- /// starre oder neigbare Rückenlehne
- /// optionale Kopfstütze
- /// mit allen Stuhlunterteilen kombinierbar

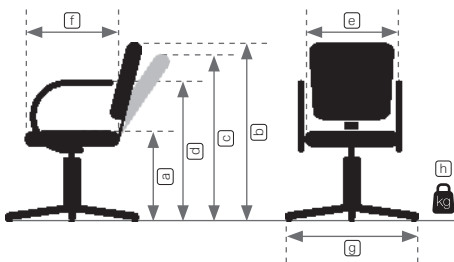
Die ideale Verbindung aus rund und eckig heißt: SYLT. Im modernen Vollpolster lässt sich Dein Kunde gern nieder.

Die Optik wirkt einladend, der Sitzkomfort ist herausragend. Durch die vielen Teilflächen sind der individuellen Gestaltung keine Grenzen gesetzt. Optimiert für eine besonders leichte Reinigung.

Konfigurationsbeispiele:



Technische Daten:



	BASIS GL	BASIS RS	EDGY GL	EDGY RS	CUBE	ROUND	STARFISH
A Sitzhöhe:	40 - 60 cm	40 - 60 cm	38 - 58 cm	39 - 59 cm	40 - 60 cm	40 - 60 cm	40 - 60 cm
B Höhe Rückenlehne:	79 - 99 cm	79 - 99 cm	77 - 97 cm	78 - 98 cm	79 - 99 cm	79 - 99 cm	79 - 99 cm
C Höhe max. Neigung*:	74 - 94 cm	74 - 94 cm	72 - 92 cm	73 - 93 cm	74 - 94 cm	74 - 94 cm	74 - 94 cm
D Höhe Armlehne:	71 - 91 cm	75 - 95 cm	69 - 89 cm	74 - 94 cm	69 - 89 cm	69 - 89 cm	70 - 90 cm
E Sitzbreite:	52 cm	52 cm	52 cm	52 cm	52 cm	52 cm	52 cm
F Sitztiefe:	57 cm	57 cm	57 cm	57 cm	57 cm	57 cm	57 cm
G Breite Unterteil:	ø 64 cm	ø 64 cm	ø 64 cm	ø 25 cm	48,5 x 48,5 cm	ø 55 cm	ø 55 cm
H Gewicht:	≈ 23 kg	≈ 25 kg	≈ 23 kg	≈ 25 kg	≈ 44 kg	≈ 39 kg	≈ 30 kg

*nur bei neigbarer Rückenlehne. Bei allen Angaben handelt es sich um Durchschnittswerte. Leichte Abweichungen je nach Materialauswahl und Fertigungstoleranzen sind möglich.

QR für zusätzliche
Informationen auf
unserer Website
scannen!

